

**Polska**



# Grecki elementarz

2015-06-11 10:20:54



Grecja to kolebka zachodniej cywilizacji i miejsce narodzin demokracji, filozofii, sportów, polityki i dramatu. Historia Grecji sięga III tysiąclecia przed naszą erą - do Epoki Brązu.

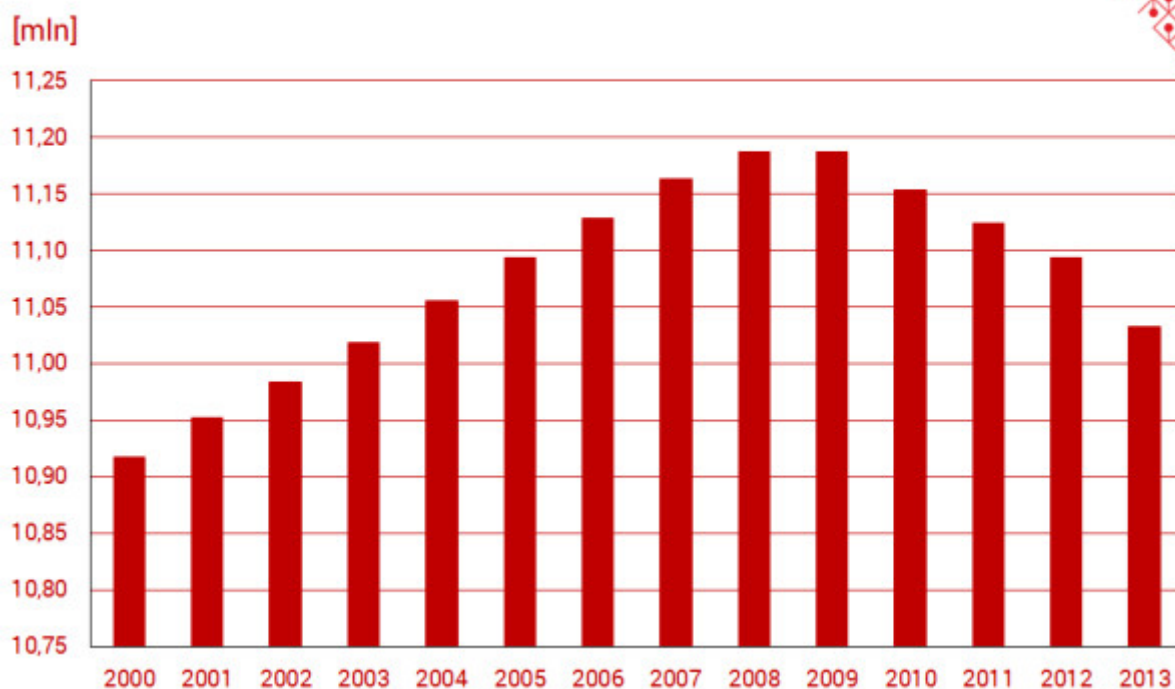
# Ελληνική Δημοκρατία

## Ellinikí Dimokratía



Grecja graniczy od północy z Albanią, Republiką Macedonii i Bułgarią, a od wschodu z Turcją. Oprócz części kontynentalnej, do państwa należy też blisko 1400 wysp, z których 227 jest zamieszkałych; największe z nich to: Kreta, Eubea, Cyklady, Sporady oraz Wyspy Jońskie. W Grecji żyje ok. 11.290.067 osób (dane z 2012 r.). Stolicą kraju są Ateny.

## Ludność całkowita



Źródło: Bank Światowy

Grecka konstytucja uznaje wiarę wschodniego kościoła ortodoksyjnego za "uprzywilejowaną", gwarantując jednocześnie wolność dla wyznawców innych wierzeń. Religia w szkołach jest przedmiotem obowiązkowym.

Wyznawcy greckiego kościoła ortodoksyjnego stanowią 97,6 proc. ludności, muzułmanie - 1,3 proc., katolicy - 0,4 proc., a protestanci - 0,1 proc.

Językiem urzędowym jest nowogrecki.

Obowiązuje tu strefa czasowa GMT+2 godziny; różnica czasu między Polską a Grecją wynosi + 1 godzinę.



Grecja przystąpiła do strefy euro w 2001 roku, a do Unii Europejskiej – w 1981 r. Poprzednią grecką walutę, drachmę, wycofano z obiegu 28 lutego 2002 r., by zastąpić ją euro.

W kraju działa 45 lotnisk - 15 międzynarodowych (Ateny, Saloniki, Rodos, Herakleą, Chania – Kreta, Korfu, Kos, Aleksandrupolis, Mitilini – Lesbos, Limnos, Kefalonia, Zakynthos, Samos, Kawala, Kalamata), 26 krajowych, usytuowanych w pobliżu największych miast w części kontynentalnej i na wyspach, oraz cztery lokalne lotniska. Największym międzynarodowym portem lotniczym jest ateński Eleftherios Venizelos [www.aia.gr](http://www.aia.gr).

Grecja ma również blisko 1250 portów i przystani lokalnych.

Przejścia graniczne znajdują się na granicy państwowej między Grecją a Albanią (Kakavia, Cristalopighi, Sagiada, Mertzani), byłą Republiką Jugosławii Macedonią (Niki, Evzoni, Doirani oraz kolejowe w Idomeni), Bułgarią (Promachonas, w tym kolejowe, Exohi, Ormenio Evros i kolejowe w Dikea Evros) oraz Turcją (Kastanies i Kipi oraz kolejowe w Pithio). Podróżni wyjeżdżający do Grecji muszą się upewnić, czy ich dokumenty – m.in. paszporty czy dowody osobiste - są w wystarczająco dobrym stanie technicznym i pozwalają na stwierdzenie tożsamości.

## Grecja w międzynarodowych organizacjach

Grecja jest członkiem WTO od 1995 roku. Uczestniczy w pracach komitetów i grup roboczych OECD (członkostwo od 1961 roku), więc jej polityka gospodarcza podlega ocenie ekspertów tej organizacji. Państwo to należy również do BSEC (Black Sea Economic Co-operation) – organizacji gospodarczej o profilu finansowym, która grupuje kraje regionu Morza Czarnego.

Dla Grecji region czarnomorski pozostaje kluczowym ze względu na powiązania historyczne i kulturowe. W drugiej połowie 2014 r. Grecja objęła przewodnictwo w organizacji BSEC, koncentrując się na rozwoju współpracy gospodarczej i popularyzując hasło prezydencji: Building Support for Economic Cooperation. Główna instytucja finansowa organizacji – Trade and Development Bank – ma siedzibę w Salonikach, natomiast w Atenach ulokowano „think tank” organizacji – Centrum Studiów Morza Czarnego (ICBSS).

## Ważne linki:

Rząd RG <http://government.gov.gr/>

Gabinet Premiera <http://www.primeminister.gr/>

Ministerstwo Spraw Zagranicznych <http://www.mfa.gr/>

Ministerstwo Finansów <http://www.minfin.gr/>

Ministerstwo Rozwoju i Konkurencyjności <http://www.ypoian.gr/>

- Sekretariat Generalny ds. Inwestycji Publicznych (NSRO) <http://www.ggea.gr/>

- Sekretariat Generalny ds. Handlu <http://www.gge.gr/>

- Sekretariat Generalny ds. Przemysłu <http://www.ggb.gr/>
- Specjalny Sekretariat ds. Konsumenta <http://www.efpolis.gr/>
- Specjalny Sekretariat ds. Partnerstwa Publiczno-Prywatnego <http://www.sdit.mnec.gr/en>

Ministerstwo Środowiska, Energii i Zmian Klimatycznych <http://www.ypeka.gr/>

Ministerstwo Infrastruktury, Transportu i Sieci <http://www.yme.gr/>

Ministerstwo ds. Żeglugi Morskiej i Morza Egejskiego <http://www.yen.gr/>

Ministerstwo Turystyki <http://www.mintour.gr/>; <http://www.visitgreece.gr/>

Ministerstwo Obrony Narodowej <http://www.mod.mil.gr/>

Ministerstwo Rozwoju Rolnictwa i Żywności <http://www.minagric.gr/>

Ministerstwo Zatrudnienia i Ubezpieczeń Społecznych <http://www.ypakp.gr/>

Ministerstwo Kultury i Sportu <http://www.yppo.gr/>

Grecki Bank Narodowy <http://www.bankofgreece.gr/>

Agencja Inwestycji Zagranicznych i Promocji Eksportu Enterprise Greece <http://www.investingreece.gov.gr/>

Krajowa Agencja ds. Zatrudnienia OAED <http://www.oaed.gr/>

Grecki Urząd Statystyczny El.STAT <http://www.statistics.gr/>

Rządowy portal administracji publicznej <http://www.ermis.gov.gr/>

Związek Izb Greckich <http://www.uhc.gr/>

Grecka Izba Techniczna <http://www.tee.gr/>

Grecka Izba Morska <http://www.nee.gr/>

Grecka Izba Hotelowa <http://www.grhotels.gr/>

Federacja Przemysłu <http://www.sev.org.gr/>

Panhelleński Związek Eksporterów <http://www.pse.gr/>

Panhelleńska Konfederacja Spółdzielni Rolniczych <http://www.paseges.gr/>

Grecka Organizacja Handlu Zagranicznego (HEPO) [www.hepo.gr](http://www.hepo.gr)

Grecka Organizacja Standaryzacji (ELOT) [www.elot.gr](http://www.elot.gr)

Organizacja Własności Przemysłowej (OBI) [www.obi.gr](http://www.obi.gr)

Grecka Organizacja Leków (EOF) [www.eof.gr](http://www.eof.gr)

Ateńska Izba Przemysłowo-Handlowa  
(Athens Chamber of Commerce & Industry)

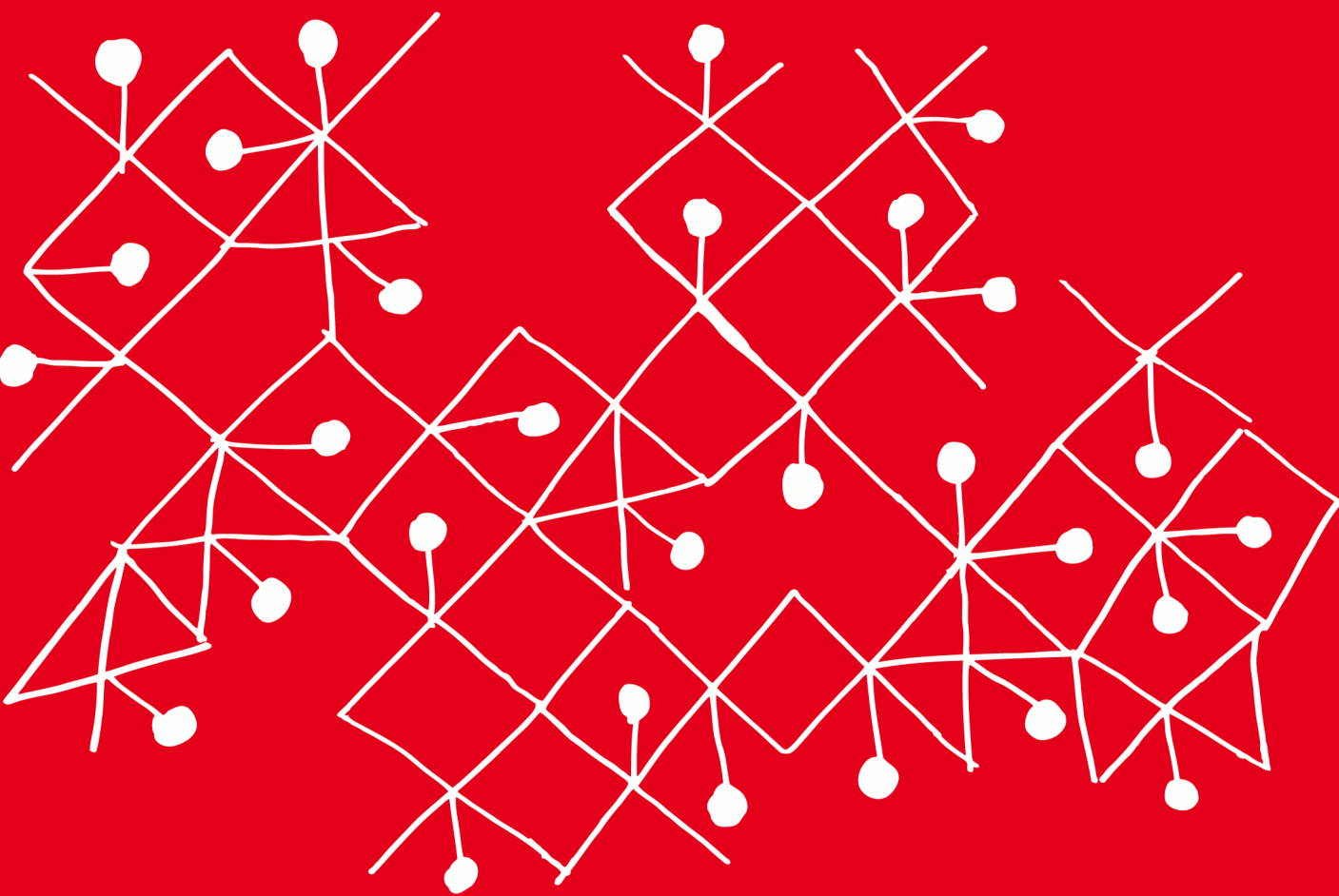
7, Akadimias St.,  
10671 Athens  
<http://www.acci.gr/>

Ateńska Izba Małych I Średnich Przedsiębiorstw  
(Athens Chamber of Small & Medium Industries)  
18, Akadimias St.,  
10671 Athens  
[www.acsmi.gr](http://www.acsmi.gr)

Salonicka Izba Przemysłowo-Handlowa  
(Chamber of Commerce & Industry of Thessaloniki)  
29, Tsimiski St.,  
54624 Thessaloniki  
[www.ebeth.gr](http://www.ebeth.gr)

Izba Przemysłowo-Handlowa w Heraklionie  
(Chamber of Commerce & Industry of Heraklion)  
1, Archimidous & Ikarou St.,  
71601 Heraklion, Crete  
[www.ebeh.gr](http://www.ebeh.gr)

---



**INNOWACYJNA GOSPODARKA**  
NARODOWA STRATEGIA SPÓJNOŚCI



**MINISTERSTWO  
ROZWOJU**

**UNIA EUROPEJSKA**  
EUROPEJSKI FUNDUSZ  
ROZWOJU REGIONALNEGO



Projekt jest współfinansowany przez Unię Europejską ze środków Europejskiego Funduszu Rozwoju Regionalnego