



Biuletyn

Wydział Promocji Handlu i Inwestycji
Ambasady Rzeczypospolitej Polskiej w Atenach



Spis treści

- Wstęp 1-2
- Działania WPHI Ateny 2-11
- Informacje bieżące z rynku greckiego 12
- Opracowania WPHI Ateny 12-17
- Międzynarodowe Targi w Grecji w 2015 roku 18-22
- WPHI Ateny uczestniczy 23
- Oferty współpracy firm greckich 24-26
- Informacje 27



Szanowni Państwo,



Miesiąc wrzesień upłynął pod znakiem 80-tych Międzynarodowych Targów Wielobranżowych w Salonikach - TIF 2015, podczas których Wydział Promocji Handlu i Inwestycji Ambasady RP w Atenach zorganizował już po raz kolejny, własne stoisko informacyjne. Na uwagę zasługuje fakt, iż tegoroczne targi ogłosiły duży sukces nawet w obliczu utrudnionych w ostatnim czasie warunków dla przedsiębiorczości i gospodarki greckiej. Informujemy, iż stoisko WPHI Ateny promujące polskie produkty eksportowe cieszyło się ogromnym zainteresowaniem wśród przedsiębiorców greckich. Zadeklarowano rychłą chęć nawiązania współpracy z Polską. Serdecznie dziękujemy przedstawicielom misji gospodarczo - samorządowej za aktywne uczestnictwo w targach!

Informujemy, iż stoisko WPHI Ateny promujące polskie produkty eksportowe cieszyło się ogromnym zainteresowaniem wśród przedsiębiorców greckich. Zadeklarowano rychłą chęć nawiązania współpracy z Polską. Serdecznie dziękujemy przedstawicielom misji gospodarczo - samorządowej za aktywne uczestnictwo w targach!

Anna Jępiel
Specjalista ds. Promocji Eksportu

Wydział Promocji Handlu i Inwestycji
Ambasady RP w Atenach
Skra 10, Holargos, 155 62
Ateny, Grecja,
tel. +30 210 677 02 48,
fax +30 210 672 19 52
www.greece.trade.gov.pl
athens@trade.gov.pl

MISJA



ODBYŁA SIĘ MISJA SAMORZĄDOWO - GOSPODARCZA DO REGIONU MACEDONII ŚRODKOWEJ

Wydział Promocji Handlu i Inwestycji Ambasady RP w Atenach w dniach 5-10 września 2015 r., zorganizował Misję Samorządowo-Gospodarczą do Salonik w związku 80. Międzynarodowymi Targami Salonickimi TIF 2015 oraz zamiarem nawiązania współpracy gospodarczej pomiędzy Województwem Podkarpackim i Regionem Macedonia Środkowa.

W misji uczestniczyły przedstawiciele firm polskich: Mega Group Sp. z o.o., Frigotrans Sp. J., P.P.H.U. „Karol”, La Casa Grande, Bagora B. Jarosz oraz Pani Marzena Pasagiannidi Prezes Stowarzyszenia Polsko - Greckich Inicjatyw Kulturalnych i Gospodarczych „Egida”. Władze Województwa Podkarpackiego reprezentowała Pani Dorota Chilik Przewodnicząca Komisji Współpracy z Zagranicą, Turystyki i Promocji Województwa Podkarpackiego, jednocześnie członek Podkarpackiej Izby Gospodarczej, której zadaniem było przedstawienie potencjału Województwa Podkarpackiego, rozeznanie możliwości eksportowych oraz ustalenie harmonogramu działań w celu podpisania współpracy gospodarczej pomiędzy Województwem Podkarpackim i Regionem Macedonia Środkowa. W dniach 5-10.09., przedstawiciele WPHI Ambasady Polskiej w Atenach na własnym stoisku organizowali spotkania B2B dla firm polskich zainteresowanych współpracą z firmami greckimi, a także w siedzibach firm greckich.

Reprezentanci firm nawiązali liczne, bardzo obiecujące kontakty handlowe. Delegacja w dniu 8.09., została przyjęta przez Pana Apostle Tzitzikostasa Gubernatora Regionu Macedonia Środkowa. Natomiast w dniu 9.09., delegacja gościła w siedzibie Izby Przemysłowo – Handlowej Regionu Macedonia Środkowa. W dniu 10.09., odbyło się także spotkanie z dyrektorami największych hoteli zlokalizowanych na Półwyspie Halkidiki w sprawie dostaw polskich towarów asortymentu HO.RE.CA oraz możliwości odbywania staży i praktyk przez polskich studentów w hotelach zrzeszonych w Zrzeszeniu Hotelarzy Macedonii Środkowej. Podczas spotkań uczestnicy z entuzjazmem wypowiadali się o szansach i korzyściach, jakie może przynieść współpraca obu regionów. Zgodnie oświadczyli, że ewentualne możliwości współpracy przekroczyły oczekiwania. Zapowiedziano wizytę gubernatora i reprezentacji Regionu Macedonia Środkowej w Województwie Podkarpackim.



Region Macedonia Środkowa jest największym regionem z 13 regionów administracyjnych Grecji. Położony jest w północnej części kraju i zajmuje środkową część greckiej krainy historycznej Macedonia. Powierzchnia wynosi 18 811 km², liczba ludności 1 931 870. Stolicą regionu jest miasto Saloniki stanowiące drugi, co do wielkości ośrodek gospodarczy, przemysłowy, handlowy i polityczny Grecji. W Macedonii Środkowej znajdują się ośrodki przemysłu spożywczego, maszynowego, chemicznego, włókienniczego. W Macedonii występują złoża węgla brunatnego i rud żelaza. Prowadzona jest uprawa pszenicy, kukurydzy, jęczmienia, ryżu, bawełny, winorośli, tytoniu szlachetnego. Produkcja wina i oliwy jest znaczna. W wielu rejonach, zwłaszcza w Salonikach, na Półwyspie Halkidiki i na tzw. Riwierze Olimpijskiej bardzo wysoki stopień rozwoju osiągnęła infrastruktura turystyczna dysponująca ponad 1300 hotelami obsługującymi ponad 4 mln turystów. Stolica regionu Saloniki to ważny ośrodek przemysłowo-handlowy i kulturalno-naukowy północnej Grecji. W latach 60-tych XX w. powstały tu ogromne kompleksy przemysłowe z rafineriami ropy naftowej, zakładami petrochemicznymi oraz stalowniami. Od 1926 r. w mieście odbywają się jesienne międzynarodowe targi wielobranżowe. Saloniki są stacją końcową linii kolejowych biegnących z innych części Grecji i Bałkanów oraz węzłem transbałkańskich autostrad. Udział Macedonii Środkowej w PKB Grecji wynosi 17%. Macedonia Środkowa może być ważnym partnerem gospodarczym dla polskich dostawców. Odwiedzana jest przez ponad 4,6 mln turystów rocznie. Co stanowi ponad 18 % wszystkich turystów odwiedzających Grecję. W regionie zlokalizowanych jest ok 13 % greckich hoteli. Udział Macedonii Środkowej w imporcie produktów rolno - spożywczych Grecji szacowany jest na ok. 15%.

Prężnie działają Izby Przemysłowo – Handlowe. Import dotyczy niemal całości dostaw asortymentu HO.RE.CA. Nawiązanie współpracy regionalnej z Macedonią Środkową będzie doskonałą okazją do nawiązania kontaktów biznesowych. Branża meblarska i mięsna oraz dostawy asortymentu HO.RE.CA. to obszary niszowe, do wejścia na rynek. Województwo Podkarpackie posiada odpowiedni potencjał i może z powodzeniem konkurować na rynku produktów rolno-spożywczych, lotniczych oraz rynku wyposażenia hoteli w całym obszarze Macedonii Greckiej. Biznes podkarpacki powinien być na stałe obecny na targach organizowanych w Salonikach.

Udział Wydziału Promocji Handlu i Inwestycji Ambasady RP w Atenach w 80. Międzynarodowych Targach TIF 2015 w Salonikach

Targi „TIF – Thessaloniki International Fair w Salonikach” organizowane są corocznie - przez TIF-Helexpo S.A., Krajową Agencję Wystawową. Pomimo trudnych warunków dla przedsiębiorczości i gospodarki Grecji. Jubileuszowe, 80. Międzynarodowe Targi Salonickie TIF 2015 odniosły duży sukces. Targi odbywały się w dniach od 5 do 13 września 2015 w Thessaloniki International Exhibition & Congress Center pod auspicjami Ministerstwa Spraw Wewnętrznych i Rekonstrukcji Administracyjnej, Ministerstwa Kultury, Edukacji i Spraw Religijnych oraz Gminy Saloniki, przy wsparciu prawie wszystkich znaczących organizacji gospodarczych. Targi uroczystie otworzył Pan Prokopis Pavlopoulos Prezydent Republiki Greckiej oraz Pani Vassiliki Thanou Premier Grecji. Wystawa prezentowała greckie i zagraniczne firmy tradycyjnie skupiając się na głównych osiach: Innowacje, Technologia, Rozwój i Ekstrawersja w zakresie:

- Przedsiębiorczość i innowacje
- Technologia, Hi-Tech, i-Gaming
- Struktury zatrudnienia - Edukacja – Praca
- Książki

Zorganizowane zostały także wystawy specjalne, takie jak:

- Grecja i przedsiębiorczość (z udziałem przedsiębiorstw i izb gospodarczych)
- Patenty i robotyka,
- Energia i konstrukcje ekologiczne,
- Motoryzacja,
- Rolnictwo,
- Sport,
- Meble i Dekoracje.



Równolegle odbywało się szereg imprez towarzyszących z zakresu gospodarki, oświaty i kultury. Jubileuszowe, 80. Międzynarodowe Targi Salonickie udowodniły, że międzynarodowy prestiż i handlowa efektywność targów stanowi duży potencjał w historycznie i geograficznie jednolitym obszarze gospodarczym na Bałkanach, strefy Morza Czarnego i wschodniej części Morza Śródziemnego. Zaprezentowało się ok. 1000 wystawców oraz 13 instytucji międzynarodowych głównie ambasad. Targi odwiedziło ponad 300 tys. osób.

Wydział Promocji Handlu i Inwestycji Ambasady RP w Atenach zajmował stoisko 22A w pawilonie 15 o powierzchni 21 m². Stoisko znajdowało się w dobrym punkcie pierwszego rzędu w sąsiedztwie instytucji międzynarodowych głównie ambasad. Na stoisku gościła misja samorządowo – gospodarcza. W misji uczestniczyły przedstawiciele firm polskich: Mega Group Sp. z o.o., Frigotrans Sp. J., P.P.H.U. „Karol”, La Casa Grande, Bagora B. Jarosz. Władze Województwa Podkarpackiego reprezentowała Pani Dorota Chyliak Przewodnicząca Komisji Współpracy z Zagranicą, Turystyki i Promocji Województwa Podkarpackiego, jednocześnie członek Podkarpackiej Izby Gospodarczej. Na stoisku WPHI prowadzono rozmowy z przedsiębiorcami greckimi zainteresowanymi współpracą z polskimi firmami eksportowymi oraz prezentowano materiały i opracowania związane z tematyką targów otrzymane z Ministerstwa Gospodarki, Ministerstwa Środowiska, Ministerstwa Rolnictwa oraz Polskiej Organizacji Turystycznej.

Rozprowadzano także wydawnictwa własne m.in. ulotkę o WPHI, broszurę Polska w Pigułce (w języku greckim), Specjalności Eksportowe Polski.

Podczas targów pracownicy WPHI prowadzili rozmowy z przedsiębiorcami greckimi zainteresowanymi współpracą z polskimi firmami eksportowymi oraz przedstawiali ofertę firm polskich. Grecy przedsiębiorcy wykazywali duże zainteresowanie produktami z Polski. Przeprowadzono ponad 400 rozmów z greckimi przedsiębiorcami. Bezpośrednio, na karty firm chcących podjąć współpracę z polskimi producentami wpisało się 41 importerów. Kilkadziesiąt zadeklarowało kontakt z WPHI w sprawie podjęcia współpracy z polskimi producentami.

Targi były okazją do prezentacji polskich firm, które nadesłały materiały promocyjne; Gerlandtoys.pl, Elena Liofilizaty Kolagenum, Aflofarm Farmacja Polska Sp. Z o.o., Kancelaria Adwokacka Adw. Christos Mylonas i adw. Wioletta Walczyk, Spółdzielcza Grupa Producentów Owoców Nasz Sad, Makarony Polskie SA, Printing House A - Z Color Andrzej Zecer, Zielonogórski Rynek SA, Amtra Sp. z o.o., K.Z.W.P. TREFL- Kraków Sp z o.o., Lambda-H-L Sp z o.o., XL Energy Matketing Sp z o.o., Airon Investment S.A., Wytwórnia Sprzętu Komunikacyjnego "PZL - Krosno S.A., PPHU Marco, Okręgowa Spółdzielnia Mleczarska w Kole, Tele-Fonika Kable Sp. z o.o., Poltronic S.A., Marbet Sp. z o.o., Mechanika Maszyn Kacperek, Izodom 2000 Polska, Spomlek Dairy Co-operative, Łużyckie Praliny Sp. z o.o.

Udział WPHI Ateny w targach TIF 2015 wykazał, że kontynuacja działań promocyjnych przynosi realne efekty w postaci zwiększenia zapotrzebowania na polskie produkty z wielu branż, które stanowią dla Greków atrakcyjną alternatywę w stosunku do produktów importowanych z innych krajów UE. W okresie styczeń – czerwiec 2015, polski eksport do Grecji, który wyniósł 425,32 mln Euro, odnotował wzrost o 37.6% w stosunku do analogicznego okresu z roku poprzedniego (309,21 mln Euro). Polskie towary zyskują uznanie, jako wyroby o wysokiej jakości i atrakcyjnych cenach, co stwarza dużą szansę na nowe kontrakty dla polskich eksporterów.

Polska młodzież po raz kolejny na Seminarium w WPHI Ateny

W kolejnym cyklu seminariów zorganizowanym przez WPHI Ateny dnia 25 września jak i 28 września br. udział wzięły grupy polskich studentów i uczniów odbywających staże i praktyki zawodowe w przedsiębiorstwach greckich związanych z hotelarstwem, gastronomią oraz logistyką.

W dniach 25 września i 29 września br. w siedzibie WPHI Ateny odbyły się dwa seminaria tematyczne pt. „Czas marki polskiej – możliwości rozwoju i współpracy z rynkiem greckim”. Tym razem seminaria skierowane były do grupy polskich studentów i uczniów z Zespołu Szkół Zawodowych Nr 1 im. Józefa Psarskiego w Ostrołęce i Zespołu Szkół Nr 3 im. Legionistów Miasta Pabianic w Pabianicach. Młodzież odbywa właśnie staże i praktyki zawodowe w przedsiębiorstwach greckich związanych z hotelarstwem, gastronomią jak i logistyką.

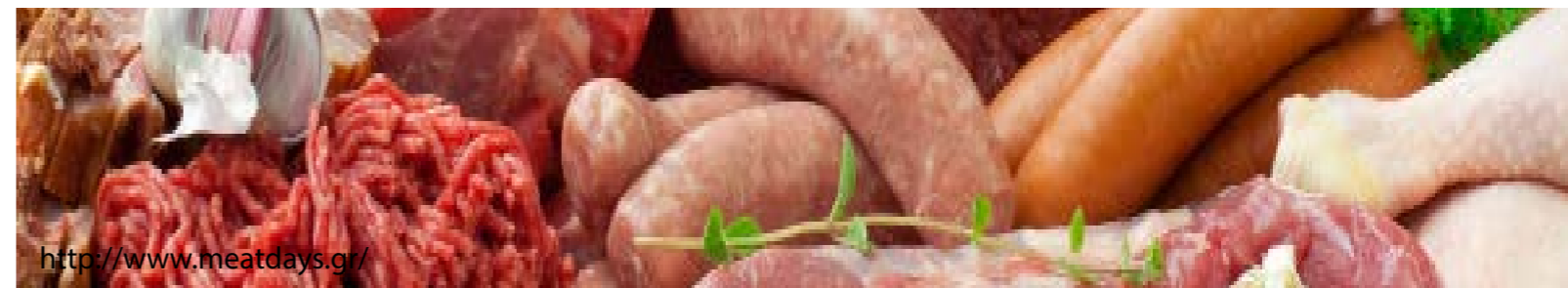
Celem spotkania było przekazanie jak najszerszej informacji dot. budowania i promocji polskiej marki eksportowej w świecie. Podczas seminarium przedstawiona została prezentacja WPHI Ateny bazująca na materiałach promocyjnych pt. „Made in Poland - Marka Polskiej Gospodarki” opracowanych przez Ministerstwo Gospodarki, prezentująca polskie specjalności eksportowe. Podkreślona została również istotna rola i wzajemne korzyści wypływające ze współpracy regionalnej pomiędzy regionami Polski i Grecji. Przypominamy, iż trwają prace zmierzające do podpisania umowy o współpracy partnerskiej, ze szczególnym uwzględnieniem współpracy gospodarczej, pomiędzy gminą miasta Pabianice a gminą Zakynthos stanowiącą część archipelagu Wysp Jońskich.

Przedstawiono także realizację zadań określanych przez Ministerstwo Gospodarki dla WPHI Ateny, korzyści płynące ze współpracy gospodarczej Polski z rynkami zagranicznymi oraz podkreślono znaczący wzrost polskiego eksportu w wymianie handlowej pomiędzy Polską a Grecją.

Młodzi Polacy z dużym zainteresowaniem uczestniczyli w prezentacji oraz dyskusji stwierdzając, że seminarium o polskiej gospodarce jest niezwykle przydatne podczas ich pobytu za granicą. Wspólnie przyznano, że młodzi ludzie przebywający w Grecji w celach zawodowych, powinni posiadać wiedzę i być ambasadorami marki polskiej gospodarki, promować polskie specjalności eksportowe w miejscach odbywania stażu i praktyki oraz wskazywać WPHI Ateny, jako partnera do nawiązania kontaktów biznesowych z rynkiem polskim. W ramach spotkania WPHI Ateny zorganizował wizytę studyjną polskiej młodzieży w greckim przedsiębiorstwie. Kierownik WPHI Ateny oraz organizatorzy wyjazdów polskich stażystów uzgodnili kontynuację współpracy.



ZAPROSZENIE NA MISJĘ



Misja Gospodarcza do Aten Polskich Przedsiębiorców Branży Mięsnej i Mleczarskiej

Wydział Promocji Handlu i Inwestycji Ambasady RP w Atenach zaprasza do udziału w misji gospodarczej polskich przedsiębiorców do Aten organizowanej w ramach obchodów „Dni Polskiego Mięsa i Nabiału „Polish Meat & Dairy Days” w dniach 6-10.11.2015 r., wraz z udziałem w Międzynarodowych Targach Meat Days & Dairy Expo. Targi odbędą się w dniach 7-9.11.2015 r. w Metroplitan Expo w Atenach

Wydział Promocji Handlu i Inwestycji Ambasady RP w Atenach informuje, że w dniach 6 - 10 listopada 2015, w ramach obchodów „Dni Polskiego Mięsa i Nabiału „Polish Meat & Dairy Days”, zorganizuje stoisko informacyjne w Atenach na Międzynarodowych Targach MEAT DAYS & DAIRY EXPO & FROZEN FOOD EXPO 2015. Podczas targów odbędzie się Seminarium WPHI Ambasady RP w Atenach „Polish Meat & Dairy”.

Grecja może być ważnym partnerem gospodarczym dla dostawców z Polski, gdyż grecki rynek żywności i napojów oraz przemysł gastronomiczny jest najszybciej rozwijającym się w całym basenie Morza Śródziemnego. W 2014 roku Grecję odwiedziło 23 mln turystów. Szacunki na 2015 rok przewidują przyjazd ponad 25 mln turystów. Grecja posiada 40 tys. obiektów zakwaterowania, 6,5 tys. firm; importerów i dystrybutorów, 4 tys. oddziałów w posiadaniu 30 sieci supermarketów, 4,5 tys. pojedynczych supermarketów, 30 tys. minimarketów, 65 tys. firm cateringowych, 25 tys. lokali gastronomicznych Snack Cafe.

WPHI Ateny prowadzi działania promocyjne, które stwarzają możliwości do nawiązania nowych kontaktów biznesowych. Dużą szansą dla polskiego eksportu jest rynek produktów rolno-spożywczych oraz asortyment HO.RE.CA. Grecki import sektora rolno-spożywczego szacowany jest na 5,5 mld Euro. Podczas targów i imprez promocyjnych Grecy importerzy w sposób entuzjastyczny wypowiadali się o polskiej ofercie mięsa wołowego, wskazując Polskę, jako docelowego strategicznego dostawcę. Polska wołowina jest obecnie flagowym produktem eksportowym do Grecji.



„MEAT DAYS” - odbywające się cyklicznie międzynarodowe targi mięsa i wyposażenia przeznaczone do konkretnych potrzeb przedsiębiorców i handlowców branży mięsnej. Asortyment obejmuje mięso i produkty mięsne, maszyny i sprzęt do przetwarzania mięsa oraz transportu do rzeźni, systemy chłodzenia, rozwiązania w zakresie bezpieczeństwa, sprawdzone i innowacyjne wyposażenie dla rzeźników. Targi skierowane są do rzeźni i zakładów przetwórstwa mięsnego, jak również hurtowników i detalistów oraz do firm inżynierskich, przedstawicieli nauki i instytucji badań naukowych, jak również organizacji branżowych i stowarzyszeń. <http://www.meatdays.gr/en/>

Targi DAIRY EXPO <http://www.dairyexpo.gr> organizowane są, jako impreza towarzysząca targom Meat Days. Targi wyrobów mleczarskich przeznaczone są dla potrzeb przedsiębiorców i handlowców tej branży. Polskie oferty tych dwóch branż są już obecne na greckim rynku.

Po raz drugi podczas targów MEAT DAYS & DAIRY EXPO odbędą się targi FROZEN FOOD 2015.

W 2014 roku, podczas targów MEAT DAYS and DAIRY EXPO oferty polskich firm cieszyły się wielkim zainteresowaniem. Dowodem jest wielki wzrost eksportu polskiej wołowiny, mleka i przetworów mlecznych. Dlatego, zapraszamy Państwa do udziału w misji gospodarczej do Grecji, która stanowić będzie doskonałą okazję do nawiązania długotrwałych relacji biznesowych, a także znalezienia perspektywicznych partnerów. Na poprzedniej edycji targów w 2014 roku prezentowało się ok. 300 wystawców. Targi odwiedziło ok. 40 tys. osób. Podczas targów będą Państwo mieli możliwość prezentowania własnej oferty handlowej. WPHI zorganizuje także spotkania B2B ze znaczącymi firmami greckimi. Zapewniamy wszelką pomoc związaną z pobytem jak i podczas rozmów biznesowych. W przypadku braku możliwości przyjazdu, zapraszamy do nadsyłania na adres naszego Wydziału materiałów promocyjnych, prospektów, katalogów, materiałów na CD i DVD w języku angielskim. Materiały te będziemy dystrybuować bezpłatnie na naszym stoisku. **Zapraszamy do udziału w targach!**

Szczegóły misji do Aten:

1. Proponujemy przylot do Aten w piątek 6 listopada i powrót we wtorek 10 listopada (w uzasadnionych przypadkach dopuszczamy niewielkie odstępstwa od podanych terminów).
2. Koszty uczestnika misji obejmują; ceny biletów lotniczych, ubezpieczenia, zakwaterowania i wyżywienia (ceny hoteli w Atenach nie przewyższają cen hoteli w Polsce. Postaramy się zapewnić nocleg dla przedsiębiorców w cenie nieprzewyższającej normy delegacyjnej).
3. Koszty WPHI Ateny obejmują: koszty związane z organizacją spotkań, tłumaczeń, wynajęcia sal, sprzętu audio-wizualnego, transportu sprzętu itp. podczas targów „MEAT DAYS” o oraz spotkań B2B.

PROGRAM MISJI DO ATEN:

07 listopad 2015 r. (sobota)

10.00 - 11.45

Udział w uroczystym otwarciu Międzynarodowych Targów „MEAT DAYS & DAIRY EXPO & FROZEN FOOD 2015” w Atenach

11.45 -16.00

Udział w targach na stoisku informacyjnym Wydziału Promocji Handlu i Inwestycji Ambasady RP w Atenach; prezentacja oferty handlowej, nawiązywanie kontaktów, rozmowy B2B.

16.00 – 18.00

Udział w Seminarium WPHI Ambasady RP w Atenach „Polish Meat & Dairy”, w ramach „Dni Polskiego Mięsa i Nabiału „Polish Meat & Dairy Days”, dla greckich i polskich przedsiębiorców podczas Międzynarodowych Targów „MEAT DAYS & DAIRY EXPO & FROZEN FOOD 2015” w Atenach (Metropolitan Expo Athens).

Ramowy program seminarium:

Występ Zespołu Tańca Ludowego ze Szkoły Polskiej w Atenach

Prezentacja „Polska oferta współpracy w zakresie sektora rolno -spożywczego”.

Prezentacja poszczególnych firm polskich

Prezentacja i degustacja polskich wyrobów i potraw.

18.00 – 20.00 Konferencja prasowa. Rozmowy B2B na stoisku informacyjnym Wydziału Promocji Handlu i Inwestycji Ambasady RP w Atenach

8 listopada 2015 r. (niedziela)

10.00 - 20.00

Udział w Międzynarodowych Targach „MEAT DAYS & DAIRY EXPO & FROZEN FOOD 2015” na stoisku informacyjnym Wydziału Promocji Handlu i Inwestycji Ambasady RP w Atenach; prezentacja oferty handlowej, nawiązywanie kontaktów, rozmowy B2B

Podczas targów:

- Występ polskiego zespołu muzycznego
- Prezentacja i degustacja polskich wyrobów i potraw

20.00

Spotkanie z przedsiębiorcami zrzeszonymi w Grecko – Polskiej Izbie Przemysłowo – Handlowej oraz z przedsiębiorcami Klubu Polonijnych Przedsiębiorców w Grecji „Agora”.

9 listopada 2015 (poniedziałek)

9.30 – 10.30

Seminarium „Dostęp do rynku greckiego - możliwości współpracy z Polonią” organizowane przez WPHI Ateny.

10.30 - 14.30

Spotkania biznesowe uczestników misji z partnerami branżowymi w siedzibie WPHI Ateny oraz w siedzibach firm greckich.

14.30 – 16.30

Region Attikis - szanse rozwoju (wizyty studyjne).

16.30 – 20.00

Udział w Międzynarodowych „MEAT DAYS & DAIRY EXPO & FROZEN FOOD 2015” na stoisku informacyjnym Wydziału Promocji Handlu i Inwestycji Ambasady RP w Atenach; prezentacja oferty handlowej, nawiązywanie kontaktów, rozmowy B2B.

Ponadto, WPHI Ateny zapewnia:

1. Odbiór uczestników misji z lotniska (w uzasadnionych przypadkach) i pomoc w zakwaterowaniu w Atenach.
2. Dobór partnerów do rozmów B2B właściwych dla branży, jakie reprezentują uczestnicy misji.
3. Pomoc w nawiązywaniu kontaktów handlowych podczas targów Food Expo. Pozyskanie partnerów do rozmów podczas targów oraz przygotowanie list potencjalnych partnerów.
4. Pomoc w prezentacji firm i ofert w języku greckim na stoisku WPHI Ateny podczas targów Meat Days oraz podczas Seminarium i spotkań B2B.
5. Pomoc podczas rozmów biznesowych (pomoc merytoryczna, tłumaczenia).
6. Wspólną organizację lub pomoc w organizacji seminarium, konferencji, konferencji prasowych.
7. Oprawę informacyjną dla uczestników misji w postaci informacji o kraju, o rynku i jego możliwościach, zestawu porad nt. prowadzenia handlu z rynkiem i działalności gospodarczej w Grecji.
8. Promocję firmy (w wersji greckiej) wśród greckich przedsiębiorców odwiedzających naszą stronę internetową.

Jesteśmy otwarci na wszelkie Państwa propozycje i sugestie. Zachęcamy do bezpośredniego kontaktu z Wydziałem. Firmy zainteresowane udziałem w misji proszone są o wypełnienie i przesłanie zwrotne formularza uczestnika.

Serdecznie zapraszamy do Grecji. W przypadku zainteresowania Państwa udziałem w organizowanej przez nas misji gospodarczej do Aten, bardzo prosimy o wypełnienie i przesłanie zwrotne ankiety do dnia 15 października 2015 roku.

Strona organizatora targów:

<http://www.meatdays.gr/>
<http://www.dairyexpo.gr/>



<http://www.meatdays.gr/>

ANKIETA INFORMACYJNA
 UCZESTNIKA MISJI GOSPODARCZEJ DO ATEN ORGANIZOWANEJ PRZEZ WPHI ATENY W ZWIĄZKU Z TARGAMI „MEAT DAYS and DAIRY EXPO 2015” W DNIACH 07.11-09.11.2015

**1. Pełna nazwa firmy**

2. Adres siedziby firmy, telefon kontaktowy, adres mailowy, strona www.

3. Imię i nazwisko osoby oddelegowanej do udziału w misji oraz telefon kontaktowy

4. Data założenia firmy

5. Firma zajmuje się (branża, krótki opis oferowanych produktów, usług, technologii)

6. Oczekiwania pomoc WPHI Ateny w związku ze współpracą z partnerami greckimi (np. dostęp do rynku greckiego / sprzedaż produktów; towarów; usług / transfer technologii / ewentualne partnerstwo kapitałowe itp.)

7. Oczekiwany profil partnera greckiego

Załączniki do wyboru:

1. Prezentacja Państwa firmy w formacie pdf – max. 5 slajdów
2. Oferta Państwa firmy w formie papierowej (np. dostarczona pocztą lub osobiście).

Dziękujemy za wypełnienie ankiety¹.

Ankiety należy przestać na adres athens@trade.gov.pl, lub fax-em na numer **0030/210 672 19 52**

¹ Wypełnienie i przesłanie ankiety na podany adres lub złożenie jej osobiście, stanowi zgodę na przetwarzanie podanych wyżej danych osobowych, dla potrzeb związanych z planowaną Misją Gospodarczą w Atenach zgodnie z przepisami ustawy z dn. 29 sierpnia 1997 r. o ochronie danych osobowych (tekst jedn.: Dz. U. z 2002 r., Nr 101, poz. 926 z późn. zm.).



Grecję odwiedzi 26 milionów turystów?

Kolejny rekord w przyjazdach turystycznych do Grecji?

Liczba przyjazdów turystycznych do Grecji w okresie styczeń – grudzień 2014 roku wzrosła o 23,0 proc, w porównaniu z tym samym okresem 2013 roku. Grecki Urząd Statystyczny podawał, że w 2014 roku Grecję odwiedziło ponad 22 mln turystów (22 033 463). Była to rekordowa liczba przyjazdów turystycznych.

Analicyści wielu instytucji związanych z turystyką w Grecji szacowali wzrost o ok. 2 mln liczby przyjazdów turystycznych w 2015 roku. Według wyliczeń Grecję miało odwiedzić ok. 24 mln turystów. Tymczasem, obecne szacunki z wielu wiarygodnych źródeł wskazują, że do Grecji w 2015 roku przyjedzie ok. 26 mln turystów, czyli o 4 mln więcej niż w 2014 roku, co stanowić będzie wzrost o 18,2%.

Grecki Urząd Statystyczny

Wymiana handlowa Grecja – Polska w I półroczu 2015. Polski eksport w górę o 13.7%

Narodowy Urząd Statystyczny Grecji (dane wstępne z dn. 02.09.2015) podał, że obroty handlowe w I półroczu 2015 pomiędzy Grecją i Polską wyniosły 417,0 mln Euro, wzrosły o 12,6% w porównaniu do I półroczu 2014 (370,2 mln Euro w I półroczu 2014, 338,0 mln Euro w I półroczu 2013,). Występuje stała tendencja wzrostu wymiany handlowej pomiędzy Grecją i Polską.

Obroty handlowe Grecji z Polską (I półrocze 2015)[1]

(w mln Euro)

	Styczeń - Czerwiec			Zmiany w %	
	2013	2014	2015	2014/2013	2015/2014
Obroty	338,0	370,2	417,0	9,5	12,6

Eksport Grecji do Polski wyniósł 170,2 mln Euro wzrósł o 17,0 mln Euro tj. 11,1 % w stosunku do I półrocza 2014 (153,2 mln Euro w I półroczu 2014, 136,5 mln Euro w I półroczu 2013). Występuje stała tendencja wzrostu eksportu Grecji do Polski.

Eksport Grecji do Polski (I półrocze) [5]

(w mln Euro)

	Styczeń - Czerwiec			Zmiany w %	
	2013	2014	2015	2014/2013	2015/2014
Eksport Grecji do Polski	136,5	153,2	170,2	12,2	11,1

Import Grecji z Polski wyniósł 246,8 mln Euro - wzrósł o 29,8 mln Euro tj. 13.7% w stosunku do I półrocza 2014 (217,0 mln Euro w I półroczu 2014, 201,5 mln Euro w I półroczu 2013). Występuje stała tendencja wzrostu eksportu Polski do Grecji.

Import Grecji z Polski (I półrocze 2015)[3]

(w mln Euro)

	Styczeń - Czerwiec			Zmiany w %	
	2013	2014	2015	2014/2013	2015/2014
Import Grecji z Polski	201,5	217,0	246,8	7,7	13,7

W wymianie handlowej dodatni bilans handlowy Polski wyniósł 76,6 mln Euro wzrastając o 20,3% w stosunku do I półrocza 2014 (63,7 mln Euro w 2014, 64,9 Euro w 2013). Występuje stała tendencja utrzymywania się dodatniego bilansu handlowego Polski w wymianie handlowej z Grecją.

Saldo wymiany handlowej Grecji z Polską (I półrocze 2015) [7] (w mln Euro)

Rok[8]	Styczeń - Czerwiec			Zmiany w %	
	2013	2014	2015	2014/2013	2015/2014
Saldo	-64,9	-63,7	-76,6	1,8	-20,3

Według danych polskiego systemu Insigos prowadzonego przez Ministerstwo Gospodarki w miesiącach styczeń – czerwiec 2015 odnotowano rekordowy wynik w historii wymiany handlowej pomiędzy Polską i Grecją. Wartość obrotów handlowych szacuje się na 699,0 mln Euro, co oznacza, że nastąpił wzrost o 44,4 % w porównaniu z analogicznym okresem z roku 2014 (484,0 mln Euro).

Rewelacyjny wynik w okresie styczeń – czerwiec odnotował polski eksport do Grecji, który wyniósł 425,32 mln Euro, czyli wzrósł o 37.6% w stosunku do analogicznego okresu z roku poprzedniego (309,21 mln Euro).

Polski import z Grecji, wyniósł 273,40 mln Euro i wzrósł o 56.5% w stosunku do analogicznego okresu 2014 roku (174,70 mln Euro).

Dane te zdecydowanie różnią się od danych greckich, zwłaszcza w zakresie eksportu. Jednak zarówno dane polskie i greckie dotyczące wymiany handlowej za ostatnie dwa lata wskazują na wyraźne ożywienie we współpracy gospodarczej między Polską i Grecją. Nastąpił wzrost wzajemnej wymiany handlowej. Mocno wzrósł polski eksport.

Analiza struktury towarów wskazuje, że w wielu grupach wzajemna wymiana ma charakter komplementarny. Dominuje żywność i zwierzęta żywe, wyroby przemysłowe, chemikalia. W wymianie dotyczącej: żywność, zwierzęta żywe, napoje i tytoń, oleje, tłuszcze, woski zwierzęce i roślinne (grupy CN 0+1+4) – nadwyżka w imporcie Grecji wyniosła ok. 25,9 mln Euro. W wymianie chemikaliów (grupa CN 5) nadwyżka w imporcie Polski znacznie zmalała i wyniosła nieco ponad 1,0 mln Euro, wymiana wyrobami przemysłowymi (grupy CN 6+7+8) – to ponad 55,5 mln nadwyżki w imporcie Grecji.

Import i eksport Grecji w wymianie handlowej między Grecją i Polską[9] (w Euro)

Grupy CN	NAZWA SEKCJI (wg SITC)	IMPORT (Euro)	EKSPORT (Euro)
0.	Żywność i zwierzęta żywe	66.673.385	37.712.296
1.	Napoje i tytoń	13.365.234	15.947.903
2.	Surowce niejadalne z wyjątkiem paliw	2.030.465	4.113.455
3.	Paliwa mineralne, smary i materiały pochodne	974.457	2.262.272
4.	Oleje, tłuszcze, woski zwierzęce i roślinne	329.673	819.400
5.	Chemikalia i produkty pokrewne	31.483.441	32.526.826
6.	Towary przemysłowe sklasyfikowane głównie według surowca	39.453.171	52.431.629
7.	Maszyny, urządzenia i sprzęt transportowy	58.947.081	18.870.385
8.	Wyroby przemysłowe różne	33.557.247	5.115.434
9.	Towary i transakcje niesklasyfikowane w SITC		367.856
Ogółem		246.814.153	170.167.456

Analiza danych dotyczących głównych produktów (o wartości powyżej 2 mln euro) w imporcie Grecji z Polski potwierdza powyższe wnioski, co do struktury gałęziowej wymiany w I półroczu 2015 roku. Należy wskazać na konsekwentnie rosnący udział mięsa z bydła w różnej postaci. Osiągając wartość 16.665.636 Euro, tj. 6,75% całego importu Grecji z Polski mięso z bydła jest polskim flagowym produktem eksportowym do Grecji. Należy zwrócić także uwagę na wielki wzrost sprzedaży części i akcesoriów do gazomierzy i liczników, który w I półroczu 2015 r. osiągnął wielkość 13.935.726 Euro, przekraczając o ponad 1,6 mln Euro wynik osiągnięty w całym 2014 roku (12.290.389 Euro). Wzrost sprzedaży tego asortymentu do Grecji, związany jest z szerokimi inwestycjami w zakresie infrastruktury gazowej i narastającą tendencją zamiany ogrzewania budynków olejem opałowym na znacznie tańsze paliwo gazowe. Zwiększyła się także sprzedaż polskich pieców i kuchenek (w tym stojaków do gotowania), która w I półroczu 2015 osiągnęła wielkość 3.202.109 Euro (4.667.277 Euro za cały 2014 rok). Udział Polski w rynku centralnego ogrzewania w Grecji, może znacznie wzrosnąć, gdyż jest to dopiero początek procesu. (tabela Główny produkty w imporcie Grecji z Polski (pow. 2 mln Euro) na stronie nr 16)

Analiza danych dotyczących głównych 10 produktów w eksporcie Grecji do Polski potwierdza powyższe wnioski, co do struktury gałęziowej wymiany, w I kwartale 2015 roku import tylko tych 10 produktów, to ponad 52.2% całości eksportu w tym okresie. Należy zwrócić uwagę na wielki wzrost sprzedaży papierosów zawierających tytoń, która w I półroczu 2015 r. osiągnęła wielkość 11.301.624 Euro, przekraczając o ponad 0,6 mln Euro wynik osiągnięty w całym 2014 roku (10.660.884 Euro). Pojawiły się także nowe pozycje w głównych produktach w eksporcie Grecji do Polski, są to przewody elektryczne do napięć nieprzekraczających 1000V oraz sieci z węzłami w całości lub w kawałkach wykonane ze szpagatu lub powrozów.

Główne produkty w imporcie Grecji z Polski (pow. 2 mln Euro)[10]

LP	SITC1	Produkty	Wartość
	Ogółem:		170.167.456
1	'68423	Płyty, arkusze i taśmy z aluminium, o grubości przekraczającej 0,2 mm	28.276.416
2	'12220'	Papierosy zawierające tytoń	11.301.624
3	'54293'	Leki, gdzie indziej niesklasyfikowane, w odmierzonych dawkach lub pakowane do sprzedaży detalicznej	9.680.507
4	'68424'	Arkusze i taśmy, cienkie, z aluminium (nawet zadrukowane), łączone z papierem, tekturą, plazmowe	5.679.180
5	'05895'	Morele, wiśnie i brzoskwinie	5.430.428
6	'05711'	Pomarańcze, świeże lub suszone	3.950.903
7	'77317'	Pozostałe przewody elektryczne, do napięć nieprzekraczających 1000V	3.475.317
8	'05798'	Pozostałe owoce, świeże	3.145.885
9	'65752'	Sieci z węzłami w całości lub w kawałkach wykonane ze szpagatu, powrozów lub X	2.808.739
10	'58219'	Płyty, arkusze, taśmy, taśmy, folie i inne o płaskich kształtach samoprzylepne z tworzyw sztucznych	2.710.601

Główne produkty w eksporcie Grecji do Polski[11] (w Euro)

LP	SITCS	Produkty	Wartość
	Ogółem:		246.814.153
1	'87319'	Części i akcesoria do gazomierzy i liczników	13.935.726
2	'75230'	Części i urządzenia do cyfrowego przetwarzania danych	9.647.414
3	'12220'	Papierosy zawierające tytoń	8.571.268
4	'01111'	Mięso z bydła, z kością, świeże lub schłodzone	7.056.943
5	'75997'	Części i akcesoria inne niż pokrowce i futerały	6.945.758
6	'62510'	Opony pneumatyczne, nowe, z gumy stosowane w pojazdach samochodowych	5.829.900
7	'05458'	Grzyby i trufle	5.787.170
8	'01112'	Mięso z bydła, bez kości, świeże lub schłodzone	5.539.390
9	'77511'	Maszyny do prania białej bielizny, także pralko - suszarki	4.935.553
10	'64295'	Podpaski (wkładki) i tampony, pieluszki i wkładki dla niemowląt oraz podobne artykuły sanitarne	4.535.921
11	'55320'	Preparaty kosmetyczne, upiększające do makijażu i do pielęgnacji (włącznie z przeciwśłonecznymi i do opalania)	4.449.977
12	'06129'	Inne	4.162.846
13	'69631'	Brzytwy i maszynki do golenia nielektryczne	3.997.231
14	'69635'	Ostrza maszynek do golenia (włączając półprodukty żyletek w taśmach)	3.930.831
15	'59869'	Kompozyty, gdzie indziej niesklasyfikowane. Odczynniki diagnostyczne lub laboratoryjne	3.739.270
16	'62520'	Opony pneumatyczne, nowe, stosowane w autobusach i ciężarówkach	3.726.656
17	'01122'	Mięso z bydła, zamrożone, bez kości	3.703.606
18	'07390'	Przetwory spożywcze zawierające kakao, gdzie indziej niesklasyfikowane	3.467.867
19	'54293'	Leki, gdzie indziej niesklasyfikowane, w odmierzonych dawkach lub pakowane do sprzedaży detalicznej	3.229.388
20	'77586'	Pieczę i kuchenki (w tym stojaki do gotowania)	3.202.109
21	'77512'	Maszyny do suszenia ubrań, o pojemności suchej bielizny poniżej 10 kg	3.094.738
22	'09899'	Pozostałe przetwory spożywcze, gdzie indziej niewymienione	2.829.240
23	'55422'	Preparaty powierzchniowo czynne do prania i preparaty do czyszczenia	2.677.083
24	'72843'	Maszyny do przygotowywania lub przerobu tytoniu, gdzie indziej niesklasyfikowane	2.591.328
25	12239'	Tytoń przemysłowy, ekstrakty i esencje tytoniowe, gdzie indziej niesklasyfikowana	2.485.088
26	'55330'	Preparaty do włosów	2.343.083
27	'77111'	Transformatory z ciekłym dielektrykiem	2.202.548
28	'76160'	Aparatura odbiorcza dla telewizji, nawet zawierająca odbiorniki lub aparaturę do zapisu lub odtwarzania dźwięku lub obrazu	2.041.832
116	'01121'	Mięso z bydła, zamrożone z kością	365.697

Zauważalne są korzystane tendencje we współpracy gospodarczej między Polską i Grecją zarówno w I półroczu 2013, 2014, jak i 2015 roku. Biorąc pod uwagę duże zainteresowanie polskimi produktami spożywczymi oraz wyrobami przemysłowymi należy uznać, że ta tendencja jest stała. Sytuacja gospodarcza nadal nie jest łatwa, lecz ożywienie jest wyraźne. Rząd grecki realizuje szeroki program reform, wpływających na poprawę środowiska dla biznesu. Wzrost sprzedaży w poszczególnych grupach produktów jest zgodny z prognozami WPHI Ateny. Firmy z rokujących branż zainteresowane rynkiem greckim otrzymują konkretne wsparcie. Perspektywy na kolejne lata się optymistyczne.

[1] z produktami naftowymi, dane Narodowy Urząd Statystyczny Grecji (ESYE), 02 września 2015 (wstępne)

[2] dane za 2013, 2014, 2015 niezwerifikowane, 02 września 2015

[3] z produktami naftowymi, dane Narodowy Urząd Statystyczny Grecji (ESYE), 02 września 2015 (wstępne)

[4] dane za 2013, 2014, 2015 niezwerifikowane, 02 września 2015

[5] z produktami naftowymi, dane Narodowy Urząd Statystyczny Grecji (ESYE), 02 września 2015 (wstępne)

[6] dane za 2013, 2014, 2015 niezwerifikowane, 02 września 2015

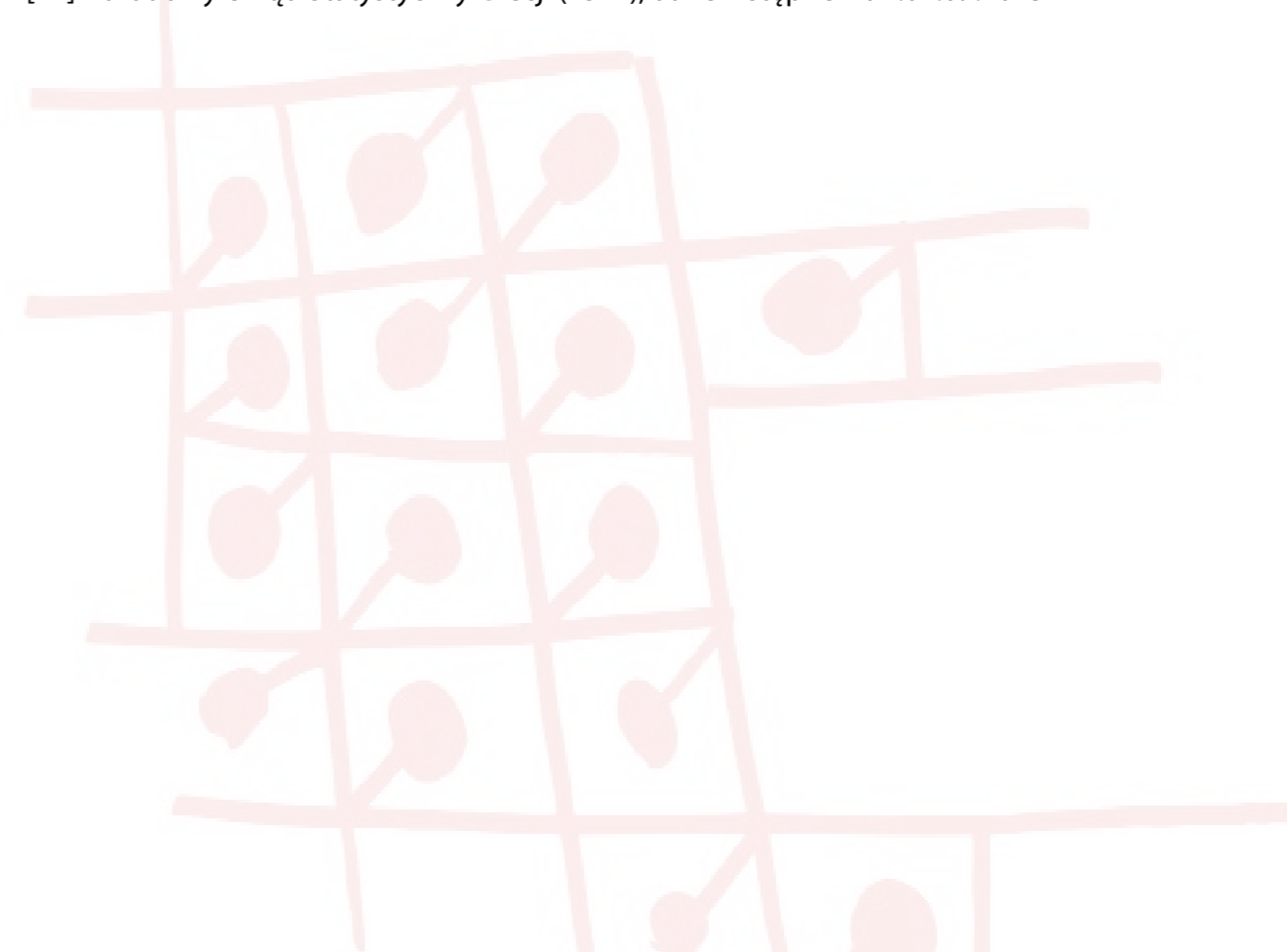
[7] z produktami naftowymi, dane Narodowy Urząd Statystyczny Grecji (ESYE), 02 września 2015 (wstępne)

[8] dane za 2013, 2014, 2015 niezwerifikowane, 02 września 2015

[9] Narodowy Urząd Statystyczny Grecji (ESYE), dane wstępne z dn.02.09.2015

[10] Narodowy Urząd Statystyczny Grecji (ESYE), dane wstępne z dn.02.09.2015

[11] Narodowy Urząd Statystyczny Grecji (ESYE), dane wstępne z dn.02.09.2015



LP	NAZWA	DATA	MIASTO	SEKTOR	KONTAKT
STYCZEŃ					
1.	MOSTRA ROTA & GIFTSHOW	7/1/2015 11/1/2015	Ateny Metropolitan Expo, Athens International Airport "Eleftherios Venizelos", 19019 Spata	Projektowanie i dekoracja wnętrz: dom, biuro,	ROTA AE L.Anthoussas 4 Tel.: (+30) 2.111.801.801 Fax: (+30) 2.111.801.810 Email: info@rota.gr URL: www.mostrarota-giftshow.gr
2.	FASHION FEMMINA PRET-A-PORTER	23/1/2015 26/1/2015	Ateny Metropolitan Expo, Athens International Airport "Eleftherios Venizelos", 19019 Spata	Moda, odzież, akcesoria	FASHION NEWS S.A. Tel.: (+30) 210 8661541 Fax: (+30) 210 8618243 E-mail: info@fashionnews.gr URL: www.femmina.gr
3.	ZOOTECHNIA	29/1/2015 1/2/2015	Saloniki International Exhibition Centre, Thessaloniki Address: 154 Egnatia Street, 546 36 Thessaloniki,	Hodowla zwierząt	HELEXPO Tel: +30 (2)310 291111 Fax: +30 (2)310 256827 E-mail: exhibitions@helexpo.gr URL: www.helexpo.gr
4.	EXPOTROF	30/1/2015 2/2/2015	Ateny, Olympic Fencing Center, Olympic Complex of Elliniko, Poseidonos Ave. 16777 Elliniko	Żywność, napoje	RM INTERNATIONAL ΕΠΕ Tel.: (+30) 210 3610135 Fax: (+30) 210 3644285 E-mail: info@trofima-pota.gr URL: www.trofima-pota.gr
LUTY					
5.	HORECA	6/02/2015 9/2/2015	Ateny Metropolitan Expo, Athens International Airport "Eleftherios Venizelos", 19019 Spata	Usługi, wyposażenie hotelarskie i restauracyjne, żywność, napoje	FORUM S.A. Tel.: (+30) 210 5242100 Fax: (+30) 210 5246581 E-mail: info@forumsa.gr URL: www.forumsa.gr

6.	ENERGYTECH	12/02/2015- 15/2/2015	Saloniki International Exhibition Centre, Address:154 Egnatia Street, 546 36Thessaloniki,	Odnawialne i konwencjonalne, oszczędnościowe źródła energii, technologia i środowisko	HELEXPO Tel: +30 (2)310 291111 Fax: +30 (2)310 256827 E-mail: exhibitions@helexpo.gr URL: www.helexpo.gr
7.	INFACOMA	12/02/2015- 15/02/2015	Saloniki International Exhibition Centre, Address:154 Egnatia Street, 546 36 Thessaloniki,	Materiały budowlane, instalacje, drzwi i okna, materiały do sanitariów i łazienek, prekonstrukcja i technologia	HELEXPO Tel: +30 (2)310 291111 Fax: +30 (2)310 256827 E-mail: exhibitions@helexpo.gr URL: www.helexpo.gr
8	FOOD & BEVERAGES, HOTELS EQUIPMENT	20/02/2015- 22/02/2015	International Exhibition Center of Crete Heraklion Gournes	Żywność, napoje, cukiernictwo, wyposażenie hoteli	ALFA EXPO Tel: +30 210 2772244 Fax: +30 210 2716853 E-mail: info@alfaexpo.gr URL: www.alfaexpo.gr
9.	OENOS	26/02/2015- 1/03/2015	Saloniki International Exhibition Centre, Address:154 Egnatia Street, 546 36 Thessaloniki,	Wino, przemysł winiarski	HELEXPO Tel: +30 (2)310 291111 Fax: +30 (2)310 256827 E-mail: exhibitions@helexpo.gr URL: www.helexpo.gr
10.	DETROP	26/02/2015- 1/03/2015	Saloniki International Exhibition Centre, Address:154 Egnatia Street, 546 36 Thessaloniki,	Żywność, napoje, maszyny i urządzenia	HELEXPO Tel: +30 (2)310 291111 Fax: +30 (2)310 256827 E-mail: exhibitions@helexpo.gr URL: www.helexpo.gr
11	ARTOZA	27/02/2015- 2/03/2015	Ateny Metropolitan Expo, Athens International Airport "Eleftherios Venizelos", 19019 Spata	Piekarnictwo i cukiernictwo	FORUM S.A. Tel.: (+30) 210 5242100 Fax: (+30) 210 5246581 E-mail: info@forumsa.gr URL: www.forumsa.gr

12	HELLENIC JEWELLERY	28/02/2015-2/03/2015	Ateny Metropolitan Expo, Athens International Airport "Eleftherios Venizelos", 19019 Spata	Biżuteria, zegarki, kamienie szlachetne, maszyny i urządzenia	HELEXPO Tel: +30 (2)310 291111 Fax: +30 (2)310 256827 E-mail: exhibitions@helexpo.gr URL: www.helexpo.gr
MARZEC					
13	FOOD EXPO	14/03/2015-16/03/2015	Ateny Metropolitan Expo, Athens International Airport "Eleftherios Venizelos", 19019 Spata	Żywność i napoje	FORUM S.A. Tel.: (+30) 210 5242100 Fax: (+30) 210 5246581 E-mail: info@forumsa.gr URL: www.forumsa.gr
14	FUR EXCELLENCE IN ATHENS	26/03/2015-29/03/2015	Ateny Metropolitan Expo, Athens International Airport "Eleftherios Venizelos", 19019 Spata	Produkty futrzarskie	SEG (GREEK FUR ASSOCIATION) - ROTA S.A. Tel.: (+30) 2467083380 Fax: (+30) 2467086751 E-mail: info@furfairofathens.com URL: www.furfairofathens.com
KWIECIEŃ					
15	INDELEX BY ELECTRONICA	/04/2015 /04/2015	Ateny Divani Caravel Hotel, Vasileos Alexandrou 2, 161 21 Athens	Technologie informacyjno-komunikacyjne (ICT)	Expo Line Athens Greece +30 210 6619827 +30 210 6619827 E-mail: info@expoline.gr URL: www.expoline.gr
16	FRESKON	23/04/2015 25/04/2015	Saloniki International Exhibition Centre, Address: 154 Egnatia Street, Thessaloniki 546 36 Greece	Owoce i warzywa	HELEXPO Tel: +30 (2)310 291111 Fax: +30 (2)310 256827 E-mail: exhibitions@helexpo.gr URL: www.helexpo.gr

17	DOMICATEC	/4/2014- /4/2014	Ateny Metropolitan Expo, Athens International Airport "Eleftherios Venizelos", 19019 Spata	Materiały budowlane, maszyny, systemy instalacyjne, urządzenia gospodarstwa domowego, projekty, oprogr.	T EXPO S.A. Tel.: (+30) 210 6800470 Fax: (+30) 210 6800476 Email: public_relations@technoekdotiki.gr URL: www.domicatec.gr
MAJ					
18	ELEOTECHNIA	15/5/2014 17/5/2014	Modern Olympic Facilities - Former Airport Helliniko Athens Greece	Oliwki i oliwa	COMPASSexpo Ltd 234 Filolaou str. GR-11631 Athens Greece +30210-756 8888 +30 210-756 8889 E-mail: info@eleotexnia.gr URL: www.compassexpo.com
LIPIEC					
19	NANOTECHNOLOGY	4/07/2015-11/07/2015	Saloniki International Exhibition Centre, Address: 154 Egnatia Street, Thessaloniki 546 36 Greece	elektronika organiczna i nanotechnologia.	HELEXPO Tel: +30 (2)310 291111 Fax: +30 (2)310 256827 E-mail: exhibitions@helexpo.gr URL: www.helexpo.gr
WRZESIEŃ					
20	79th THESSALONIKI INTERNATIONAL FAIR	5/09/2015 13/09/2015	Saloniki International Exhibition Centre, Address: 154 Egnatia Street, Thessaloniki 546 36 Greece	Targi wielobranżowe	HELEXPO Tel: +30 (2)310 291111 Fax: +30 (2)310 256827 E-mail: exhibitions@helexpo.gr URL: www.helexpo.gr

PAŹDZIERNIK

21	FURNIDEC BUSINESS	2/10/2015 4/10/2015	Saloniki International Exhibition Centre, Address: 154 Egnatia Street, Thessaloniki, 546 36 Greece	Meble	HELEXPO Tel: +30 (2)310 291111 Fax: +30 (2)310 256827 E-mail: exhibitions@helexpo.gr URL: www.helexpo.gr
22	KOSMIMA	17/10/2015- 19/10/2015	Saloniki International Exhibition Centre, Address: 154 Egnatia Street, Thessaloniki, 546 36, Greece	Biżuteria, zegarki, kamienie szlachetne, maszyny, urządzenia	HELEXPO Tel: +30 (2)310 291111 Fax: +30 (2)310 256827 E-mail: exhibitions@helexpo.gr URL: www.helexpo.gr

LISTOPAD

23	MEAT DAYS	07/11/2014 09/11/2014	Ateny Metropolitan Expo, Athens International Airport "Eleftherios Venizelos" 19019 Spata	Mięso, wyroby, wyposażenie i urządzenia branży mięsnej	O.MINDCREATIVES Tel.: +30 210 9010040 Fax: +30 210 9010041 E-mail: info@omind.gr info@meatplace.gr www.meatdays.gr
24	PHILOXENIA	12/11/2015 15/11/2015	Saloniki Thessaloniki International Exhibition Centre, Address: 154 Egnatia Street, Thessaloniki, 546 36 Greece	Targi turystyczne	HELEXPO Tel: +30 (2)310 291111 Fax: +30 (2)310 256827 E-mail: exhibitions@helexpo.gr URL: www.helexpo.gr

ROK 2015
WPHI Ateny uczestniczy

LP	Nazwa targów	Data	Miasto	Przedmiot	Stoisko
Styczeń					
1.	 ΕΧΡΟΤΡΟΦ 2015 2η ΔΕΥΤΕΡΟΧΡΟΝΙΑ ΔΕΛΤΑ ΕΛΛΗΝΙΚΗΣ ΠΑΡΑΓΩΓΗΣ	Od: 30.01.2015 Do: 02.02.2015	Ateny	Artykuły spożywcze, żywność mrożona, mięso, wędliny, produkty mączne, zbożowe itp.	Stoisko:
Luty					
2.	 Ho.re.ca HO RE CA	Od: 06.02.2015 Do: 09.02.2015	Ateny	Usługi i wyposażenie hotelarskie i restauracyjne, żywność, napoje	Stoisko Stand: C22 Hall: 4
3.	 Targi spożywcze & wyposażenie hoteli ΤΡΟΦΙΜΑ ΠΟΤΑ ΑΡΤΟΠΟΙΑ - ΖΑΧΑΡΟΠΛΑΣΤΙΚΗ ΞΕΝΟΔΟΧΕΙΑΚΟΣ & ΕΠΑΓΓΕΛΜΑΤΙΚΟΣ ΕΞΟΠΛΙΣΜΟΣ	Od: 22.02.2015 Do: 24.02.2015	Kreta	Żywność, napoje, art. cukiernicze, art. piekarnicze, hotele i wyposażenie	Stoisko:
Marzec					
4.	 Food Expo Greece 2η ΔΕΥΤΕΡΟΧΡΟΝΙΑ ΔΕΛΤΑ ΕΛΛΗΝΙΚΗΣ ΠΑΡΑΓΩΓΗΣ & ΕΙΣΑΓΩΓΗΣ	Od: 14.03.2015 Do: 16.03.2015	Ateny	Artykuły spożywcze, delikatesowe, mięso, produkty mleczne, sery, żywność mrożona, zboża, rośliny strączkowe, surowce (składniki cukiernicze i piekarnicze)	Stoisko:
Wrzesień					
5.	 80th THESSALONIKI INTERNATIONAL FAIR 80 TIF	Od: 05.09.2015 Do: 13.09.2015	Saloniki	80 Międzynarodowe Targi w Salonikach (wielobranżowe)	Stoisko:
Listopad					
6.	 MEAT DAYS & DAIRY EXPO ΜΗΡΕΣ ΚΡΕΑΤΟΣ	Od: 07.11.2015 Do: 09.11.2015	Ateny	Mięso i wyroby mięsne, wędliny, wyposażenie i urządzenia do przetwórstwa, przechowywania i transportu mięsa, nabiał	Stoisko:

Oferty współpracy firm greckich zainteresowanych importem z Polski (wrzesień)

Nazwa przedsiębiorstwa: HYDROELECTRIC FACTORIES S.A.

Nazwa przedmiotu: Hydroelektrownie

Adres: 55 Agiou Andreou, Patra, 262 21, Greece

Państwo: Grecja

Telefon: +30 2610 325920

Fax: +30 2610 31307

Telefon Kom.: +306972829737

Email: sohtavl@otenet.gr

Web: www.hydroelectric.eu

Język komunikowania się: j. angielski, j. grecki

Osoba do komunikowania się: Sotiris Dawlouras

Nazwa przedsiębiorstwa: TROFOEMPORIKI Ltd.

Nazwa przedmiotu: olej słonecznikowy, mleko UHT, jajka świeże, mrożone warzywa, ARIEL, HEAD AND SHOULDERS, KINDER, FERRERO ROCHER, NUTELLA, BUENO E.T.C, MARS, SNICKERS, TWIX, ENERGY DRINKS (RED BULL, SHARK), NESCAFE

Adres: Papandreu 5-AG.I.RENTIS, Greece

Państwo: Grecja

Telefon: +30 2130306169

Fax: --

Telefon Kom.: +30 6973008628

Email: astirsavidis@hotmail.com

Web:

Język komunikowania się: j. angielski, j. grecki

Osoba do komunikowania się: Vaggelis Savidis

Nazwa przedsiębiorstwa: KONSTANTINIS MAVRIDIS

Nazwa przedmiotu: nakrętki na butelki

Adres: 15, Mitropoleos str.546 24 Thessaloniki, Greece

Państwo: Grecja

Telefon: +3023102702230

Fax: --

Telefon Kom.: +30 6974408840

Email: mavridis@essor.gr

Web: -

Język komunikowania się: j. angielski, j. grecki

Osoba do komunikowania się: Konstantinos Mavridis

Nazwa przedsiębiorstwa: HELLENIC GREEN DEVELOPMENT

Nazwa przedmiotu: drób

Adres: 96, Iraklitou str. 952 38 Halandri, Greece

Państwo: Grecja

Telefon: +302106086660

Fax: - + 302106086661

Telefon Kom.: + 30694 53 96 788

Email: info@hgd.gr

Web: www.hgd.gr

Język komunikowania się: j. angielski, j. grecki,

Osoba do komunikowania się: Katsoulas Ioannis

Nazwa przedsiębiorstwa: KapaMeat p.c.

Nazwa przedmiotu: mięso z indyka, wołowina

Adres: 150 Papanikolaou Av.570 10 Pefla – Tsessaloniki, Greece

Państwo: Grecja

Telefon: +30 2310580831

Fax: +302112687080

Telefon Kom.: +306907311424

Email: info@kapameat.gr

Web: www.kapameat.gr

Język komunikowania się: j. angielski, j. grecki

Osoba do komunikowania się: Thanos Koukoutolias

Nazwa przedsiębiorstwa: RehabMed

Nazwa przedmiotu: Sprzęt rehabilitacyjny

Adres: 28 Oktombriou 12 41-222 Larisa, Greece

Państwo: Grecja

Telefon: +302410579750

Fax: +302410 579750

Telefon Kom.: --

Email: info@rehabmed.gr

Web: www.rehabmed.gr

Język komunikowania się: j. angielski, j. grecki,

Osoba do komunikowania się: Konstantinos Karasikos

Nazwa przedsiębiorstwa: AUTO GAS.GR THEODOROU

Nazwa przedmiotu: Systemy gazowe do samochodów osobowych

Adres: 181 Giannitson Str. 54 628 Thessaloniki, Greece

Państwo: Grecja

Telefon: +30 2310523131

Fax: +30 2310547838

Telefon Kom. --

Email: info@autogas.gr

Web: www.autogas.gr

Język komunikowania się: j. angielski, j. grecki

Osoba do komunikowania się: --

Nazwa przedsiębiorstwa: ALFA ELECTRONICS

Nazwa przedmiotu: Automatyka przemysłowa

Adres: Anthokipon 30 Efkarpia 564 29 Thessaloniki, Greece

Państwo: Grecja

Telefon: +30 2310 683933

FAX: +30 2310 683933

Telefon Kom. --

Email: info@alfa-electronics.gr

Web: www.alfa-electronics.gr

Język komunikowania się: j. grecki, j. angielski

Osoba do komunikowania się: Anthimos Spartalis

Nazwa przedsiębiorstwa: HATZIEFRAIMIDIS, AP. S.A.

Nazwa przedmiotu: bydło i wyroby mięsne

Adres: Geladistra, A' Industrial Area, 38500 Volos, Greece

Państwo: Grecja

Telefon: +30 2421078410

Fax: +30 2421078413

Telefon Kom. --

Email: thettalos@otenet.gr

Web: www.kreatathettalos.gr

Język komunikowania się: j. angielski, j. grecki,

Osoba do komunikowania się: Apostolos Hatziefraimidis

Chcesz być na bieżąco?

Znajdź WPHI Ateny na:



Publikowanie w całości lub części materiałów zawartych w niniejszym Biuletynie dozwolone jest wyłącznie przy powołaniu się na źródło informacji.

Opracowanie:

Mirosław Gojdz, Marta Szajbel

Copyright ©2015 WPHI Ateny
e-mail: marta.szajbel@trade.gov.pl